

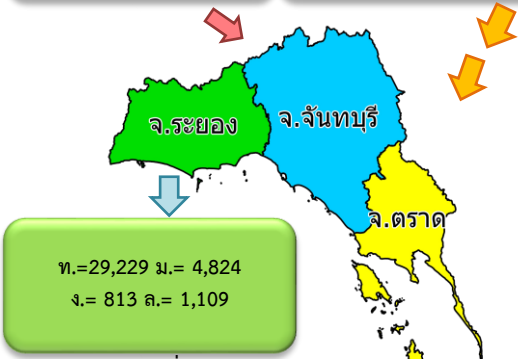
สรุปสถานการณ์ผลไม้ภาคตะวันออก ปี 2565 ณ วันที่ 2 มิถุนายน 2565

1. ปริมาณผลผลิตที่ยังไม่เก็บเกี่ยว

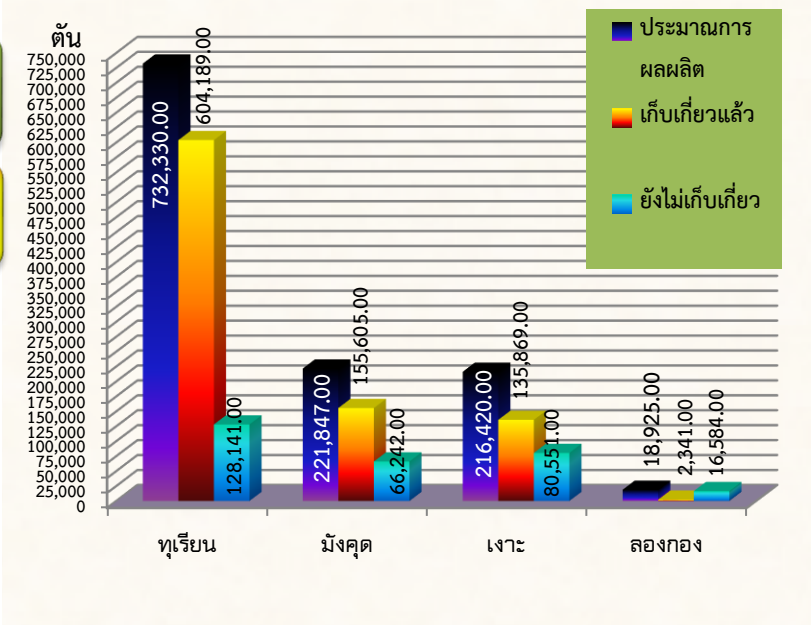
ปริมาณผลผลิต รวมทั้งสิ้น 1,189,522 ตัน
 ปริมาณผลผลิต ที่ยังไม่เก็บเกี่ยว 291,518 ตัน (24.51%)

ท.= 87,529 ม.= 47,851
 ง.= 49,381 ล.= 12,462

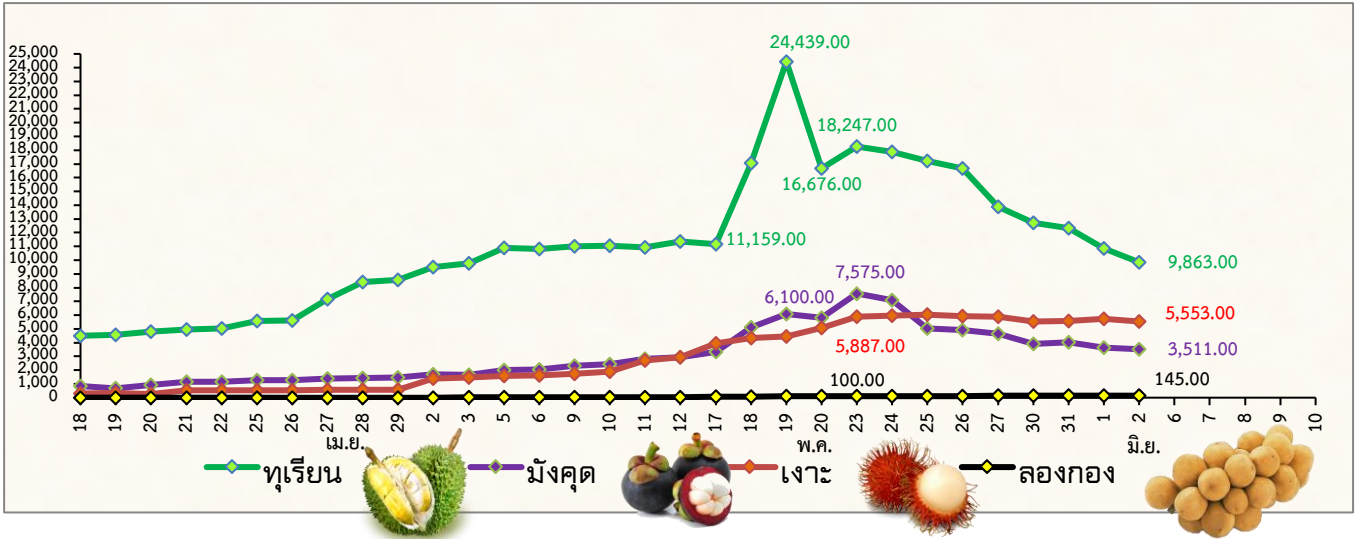
ท.= 11,383 ม.= 13,567
 ง.= 30,357 ล.= 3,013



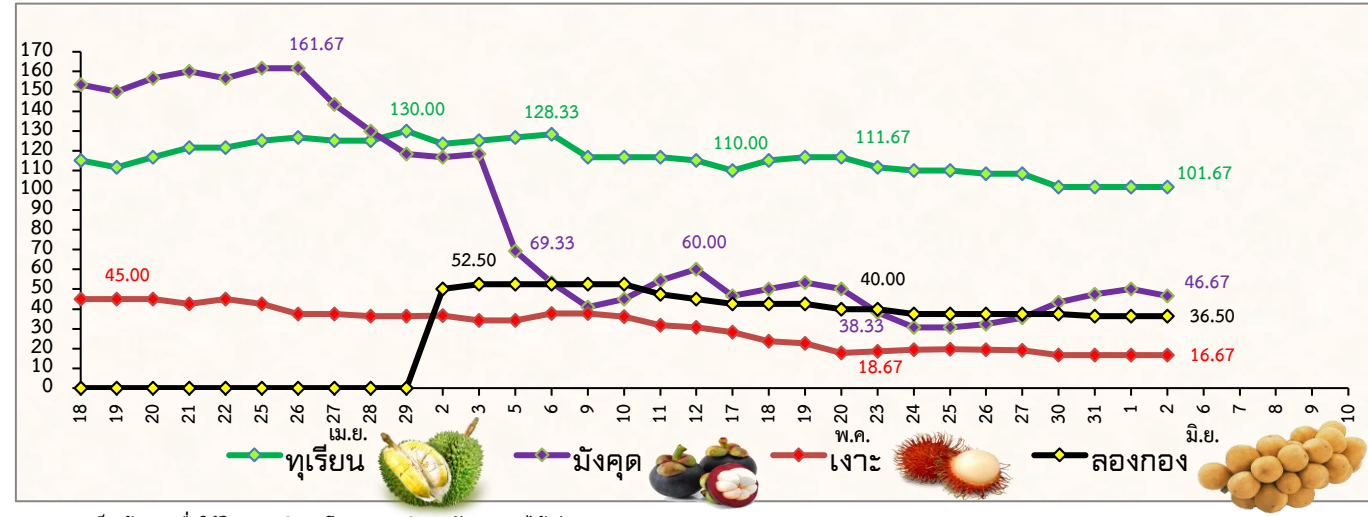
ท.=29,229 ม.= 4,824
 ง.= 813 ล.= 1,109



2. ปริมาณผลผลิตที่ออกสู่ตลาดต่อวัน (ตัน)



3. ราคาผลไม้เกรด A เฉลี่ย 3 จังหวัด ในแต่ละวัน (บาท/กก.)



หมายเหตุ เป็นข้อมูลเพื่อใช้ในการบริหารโครงการบริหารจัดการผลไม้ ปี 2565

จัดทำโดย ศูนย์ปฏิบัติการเฝ้าระวังและติดตามสถานการณ์ผลไม้ภาคตะวันออก สำนักงานส่งเสริมและพัฒนาการเกษตรที่ 3 จังหวัดระยอง